



Colocaciones de Fideicomisos Financieros

Informe Semanal

Del 12 al 16 de Diciembre

Informe de colocaciones

Evolución de tasas de interés

2016	Particip. Firs/ Z&A	Fecha de Colocación	Monto Autorizado (Millones)	Monto VDF A	Duration VDF A	Tipo de Tasa	Cupón VDF Clase A (TNA)	Calificación		PyMe	Tasa/Margen de corte	Tasa de Rendim. Esperado	TNA Rendim. Esperado	Oferta realizada/ Valores ofrecidos	Agentes Colocadores
Colocaciones últimas 4 semanas															
Secubono 147		22/11/16	191,2	144,4	5,7	V	B+2%(23%-32%)	FixScr S.A.	AAA	-	25,7%	26,0%	23,3%	143,1%	B Val - INTL - Macro Sec
Vicentin Exportaciones VI		25/11/16	USD 40,0	USD 40,0	10,8	F	3,50%	FixScr S.A.	AA-	-	5,3%	5,3%	5,2%	134,6%	Itaú - BST - Rosental - NB S Fe
Provincia Leasing I		25/11/16	164,8	128,6	7,2	V	B+3,5%	FixScr S.A.	AAA	-	26,5%	26,5%	23,8%	263,8%	B Val - Prov Bursatil - INTL
Galileo Rental Oil & Gas VIII		29/11/16	USD 4,4	USD 4,4	16,1	F	4,00%	FixScr S.A.	A+	-	8,0%	8,0%	7,7%	124,2%	B Val - INTL
Tarjeta Fértil IX		01/12/16	59,5	40,4	4,4	V	B+3,5%(27%-35%)	S&P	AA	-	29,0%	29,0%	25,7%	107,6%	Estruc. y Mandat. - B Mariva
Sensei II		02/12/16	34,6	20,7	4,5	V	B+2,5%(24%-34%)	S&P	AA	PyMe	28,4%	28,4%	25,3%	173,4%	Cohen - Industrial - First Capi. Mark. S.A.
Sucrédito XV		05/12/16	149,0	120,5	5,2	V	B+2%(24,5%-33,5%)	S&P	AAA	PyMe	26,1%	26,8%	23,9%	143,0%	B Val - INTL
AMFAY S 24		05/12/16	74,8	51,1	5,4	V	B+3%(27%-35%)	S&P	AAA	-	26,6%	26,6%	23,8%	337,1%	Estruc. y Mandat. - NB S Fe - BST - BACS
Ribeiro XCI		06/12/16	118,9	86,8	5,6	V	B+2,5%(23%-32%)	FixScr S.A.	AAA	-	25,3%	25,3%	22,8%	183,9%	B Patagonia
Fidebica XLIV		06/12/16	117,4	83,8	4,2	V	B+1%(24%-33%)	FixScr S.A.	AAA	-	25,7%	25,7%	23,1%	149,5%	Ag. Neg. Merc. Arg. Val. - SBS - B Mariva
Tarjeta Elebar XX		07/12/16	66,9	49,8	5,2	V	B+3%(24%-33%)	S&P	AA+	PyMe	27,5%	27,5%	24,5%	138,3%	Cohen - B Mariva - Rosental - Industrial
Consubond 129		07/12/16	409,4	270,2	4,3	V	B+1%(24%-30%)	FixScr S.A.	AAA	-	25,0%	25,0%	22,5%	128,4%	B Val - INTL - Macro Sec
AGL X		13/12/16	55,0	25,0	5,0	V	B+3,5%(24%-34%)	FixScr S.A.	AAA	-	25,5%	25,5%	22,9%	207,9%	Option Sec - Rosental - BACS
Mila XIV		15/12/16	69,1	62,2	7,1	V	B+2%(23%-34%)	FixScr S.A.	AAA	PyMe	26,8%	26,8%	24,0%	208,2%	B Gal - BACS - Macro Sec - Allaria
Mas Cuotas VI		16/12/16	595,7	558,2	4,2	V	B+1,5%(23,5%-33,5%)	Moody's	Aaa	-	28,9%	28,9%	25,7%	118,2%	B Gal - SBS
Agrofina X		15/12/16	104,3	99,2	3,7	V	B+2,5%(24%-33%)	FixScr S.A.	AAA	PyMe	26,3%	26,3%	23,6%	162,2%	B Val - INTL - First Capi. Mark. S.A. - Puente Inv. Y Serv. - Allaria
Secubono 149		16/12/16	225,9	173,4	5,9	V	B+2%(22%-30%)	FixScr S.A.	AAA	-	26,5%	26,6%	23,8%	144,2%	B Val - INTL - Macro Sec

(*) Rendimiento Esperado considerando badlar constante durante la vida del VDF A.
Tasa Badlar considerada del día de la colocación

Con período de Colocación Definido															
Garbarino 129		19/12/16	453,5	227,9	4,2	V	B+1%(22%-30%)	S&P	AAA	-					
Supervielle Créditos 94		19/12/16	250,0	200,0	8,3	V	B+Mg(23%-30%)	FixScr S.A.	AAA	-					
Comafi Leasing Pymes X		20/12/16	170,0	127,5	10,8	V	B+3%(20%-33%)	FixScr S.A.	AAA	PyMe					
RG Albanesi V		20/12/16	350,0	350,0	19,5	V	B+4,5%(24,5%-31%)	FixScr S.A.	A1+	-					
Megabono Crédito 160		21/12/16	Min: 414,7 - Máx: 497,8	Min: 290 Max: 346	5,0	V	B+2%(22%-30%)	FixScr S.A.	AAA	-					
Amargot I		21/12/16	24,8	14,6	0,0	V	B+3%(26%-36%)	FixScr S.A.	AA	PyMe					

Informe de colocaciones

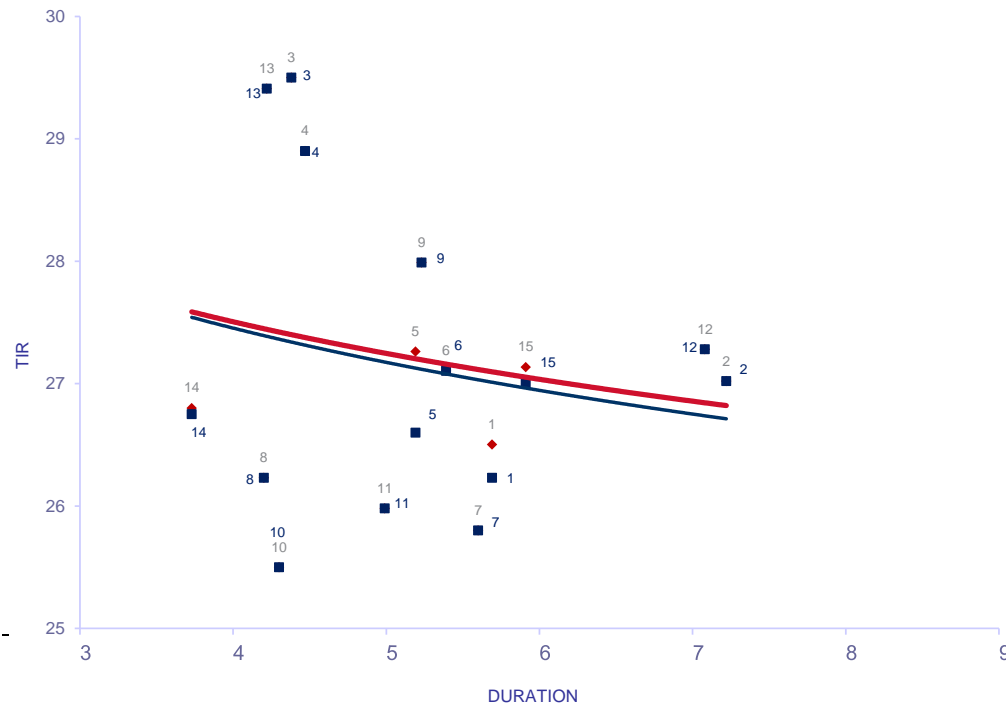
Evolución de tasas de interés

COLOCACIONES DE LA SEMANA DEL 12 AL 16 DE DICIEMBRE						
ESPECIE	DUR MENSUAL	TASA / MARGEN DE CORTE	CUPÓN	MDA	MONTO	
LETRAS Y NOTAS COLOCADAS EN LA SEMANA DEL 12 AL 16 DE DICIEMBRE						
LEBAC (16/12/2016)	F	1,17	24,75	n/a	\$ INT	58.962.738.000
LEBAC (16/12/2016)	F	2,10	24,39	n/a	\$ INT	3.427.818.000
LEBAC (16/12/2016)	F	3,03	24,13	n/a	\$ INT	3.726.176.000
LEBAC (16/12/2016)	F	5,13	23,63	n/a	\$ INT	1.606.082.000
LEBAC (16/12/2016)	F	7,23	23,25	n/a	\$ INT	227.416.000
LEBAC (16/12/2016)	F	9,33	22,88	n/a	\$ INT	1.747.303.000
TASAS (Promedio de Noviembre)						
BADLAR 30 días - Bcos Privados			20,211			
T.ENCUESTA 30 días - Depósitos entre \$100.000-499.000			18,269			
FIDEICOMISOS FINANCIEROS COLOCADOS EN LA SEMANA DEL 12 AL 16 DE DICIEMBRE						
AGL X	V	4,99	25,48%	B+3,5%(24%-34%)	\$	54.987.150
Mila XIV	V	7,08	26,78%	B+2%(23%-34%)	\$	69.144.294
Mas Cuotas VI	V	4,22	28,91%	B+1,5%(23,5%-33,5%)	\$	595.687.138
Agrofina X	V	3,73	26,25%	B+2,5%(.24%-33%)	\$	104.300.000
Secubono 149	V	5,91	26,50%	B+2%(22%-30%)	\$	225.905.566

Informe de colocaciones

Evolución de tasas de interés

Fideicomisos: Bonos A Yield Curve (últimas 4 semanas)



Del 21-Nov al 16-Dic

Fideicomiso	DUR	TIR	R. E.		
1	Secubono 147	V 5,7	25,7	26,0	22/11/2016
2	Provincia Leasing I	V 7,2	26,5	26,5	25/11/2016
3	Tarjeta Fértil IX	V 4,4	29,0	29,0	01/12/2016
4	Sensei II	V 4,5	28,4	28,4	02/12/2016
5	Sucrédiito XV	V 5,2	26,1	26,8	05/12/2016
6	AMFAyS 24	V 5,4	26,6	26,6	05/12/2016
7	Ribeiro XCI	V 5,6	25,3	25,3	06/12/2016
8	Fidebica XLIV	V 4,2	25,7	25,7	06/12/2016
9	Tarjeta Elebar XX	V 5,2	27,5	27,5	07/12/2016
10	Consubond 129	V 4,3	25,0	25,0	07/12/2016
11	AGL X	V 5,0	25,5	25,5	13/12/2016
12	Mila XIV	V 7,1	26,8	26,8	15/12/2016
13	Mas Cuotas VI	V 4,2	28,9	28,9	16/12/2016
14	Agrofina X	V 3,7	26,3	26,3	15/12/2016
15	Secubono 149	V 5,9	26,5	26,6	16/12/2016

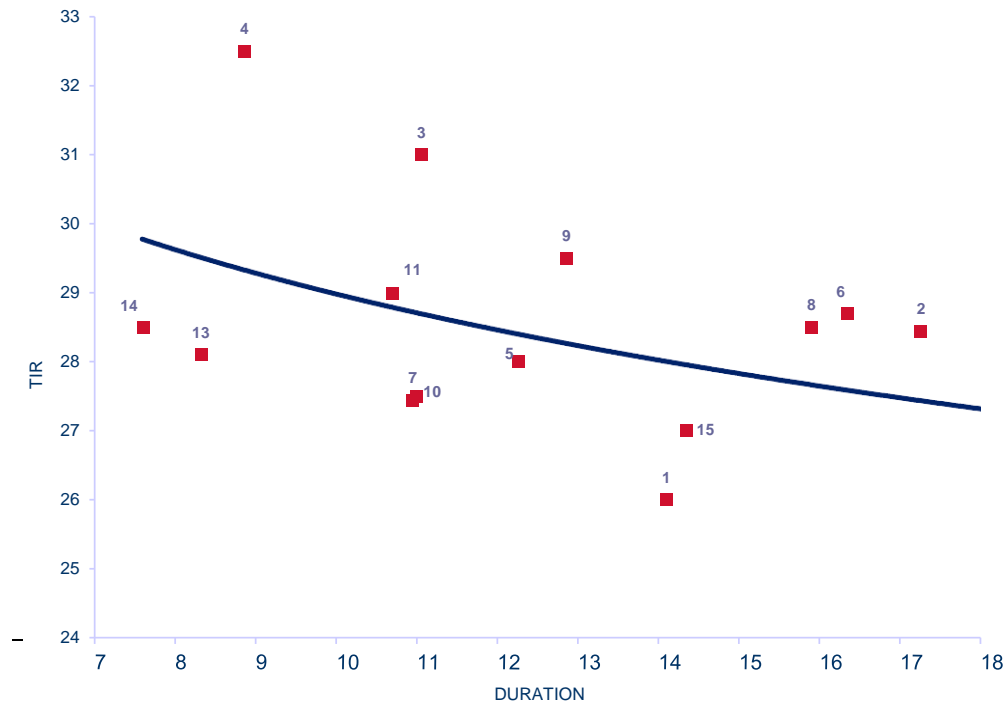
R.E.: rendimiento esperado considerando badlar constante durante la vida del VDFA.

Tasa Badlar considerada del día de la colocación

Informe de colocaciones

Evolución de tasas de interés

Fideicomisos: Bonos B Yield Curve (últimas 4 semanas)

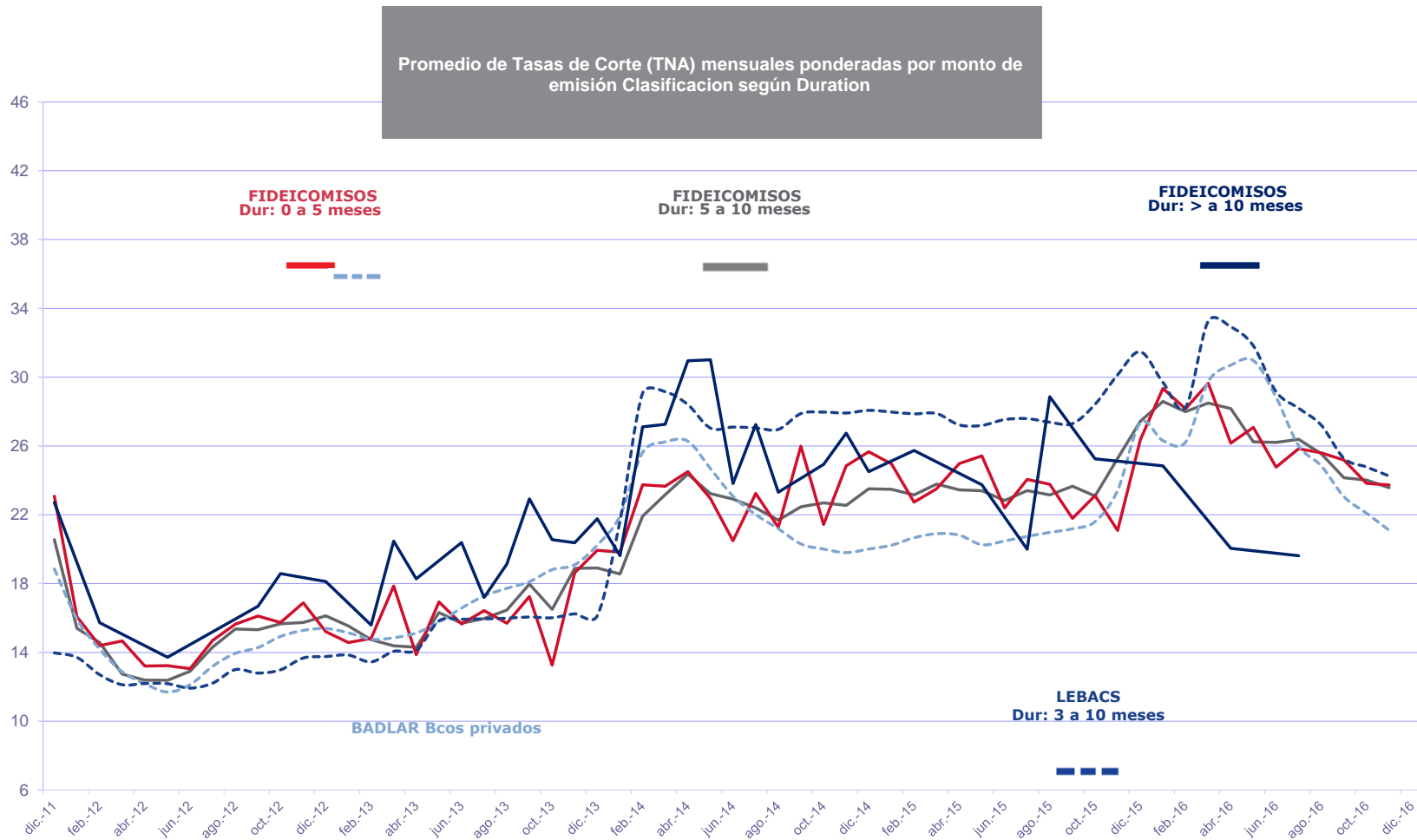


Del 21-Nov al 16-Dic

		DUR	TIR		
1	Secubono 147	V	13,6	26,0	22/11/2016
2	Provincia Leasing I	V	16,8	28,4	25/11/2016
3	Tarjeta Fértil IX	V	10,6	31,0	01/12/2016
4	Sensei II	V	8,4	32,5	02/12/2016
5	Sucrédiito XV	V	11,8	28,0	05/12/2016
6	AMFAyS 24	V	15,9	28,7	05/12/2016
7	Ribeiro XCI	V	10,5	27,4	06/12/2016
8	Fidebica XLIV	V	15,4	28,5	06/12/2016
9	Tarjeta Elebar XX	V	12,4	29,5	07/12/2016
10	Consubond 129	V	10,5	27,5	07/12/2016
11	AGL X	V	10,2	29,0	13/12/2016
12	Mila XIV	V	19,1	25,7	15/12/2016
13	Mas Cuotas VI	V	7,8	28,1	16/12/2016
14	Agrofina X	V	7,1	28,5	15/12/2016
15	Secubono 149	V	13,9	27,0	16/12/2016

Informe de colocaciones

Evolución de tasas de interés



Informe de colocaciones

Evolución de tasas de interés

Emisiones de Obligaciones Negociables en las últimas 4 semanas

Emisor	Clase	Fecha de colocación	Mda	Monto Colocado	Plazo	Cupón	Tipo de Bono	Resultado de colocación	Dur	Calif. de Riesgo 1
FCA COMPANÍA FINANCIERA S.A.	Clase XI	23/nov/16	AR	200.000.000	24 meses	Badlar + Margen	ON	Margen 3,3%	17,7	FIX SCR S.A. AA
EDISUR S.A.		25/nov/16	USD	5.000.000	48 meses	Fija	ON PYME	Fija 7,5%	31,3	- -
DULCOR S.A.	Serie 1	24/nov/16	AR	49.633.331	24 meses	Badlar + Margen	ON	Margen 5,5%	13,2	Eval. Lat. S.A. A-
CELULOSA ARGENTINA S.A.	Clase 10	25/nov/16	USD	40.000.943	36 meses	Fija	ON	Fija 9,5%	32,4	FIXSCR S.A. A
BENITO ROGGIO E HIJOS S.A.	Clase 4	30/nov/16	AR	200.000.000	18 meses	Badlar + Margen	ON	Margen 4,5%	15,6	FIX SCR S.A. A
BALANZ CAPITAL VALORES S.A.	Clase 1	30/nov/16	AR	133.573.749	12 meses	Badlar + Margen	VCP	Margen 4,5%	10,3	Moody's Baa2
	Clase 2	30/nov/16	USD	4.300.742	12 meses	Fija	VCP	Fija 7,3%	11,5	Moody's Bas2
ROGIRO ACEROS S.A.	Serie XI	01/dic/16	AR	300 M (AR\$ 4.584 M)	34 meses	Badlar + Margen	ON	Margen 6,0%	19,9	FIX SCR S.A. BBB+
BANCO DE LA CIUDAD DE BUENOS AIRES	Clase IX	01/dic/16	AR	222.105.263	24 meses	Badlar + Margen	TITULOS DE DEUDA	Margen 3,0%	19,9	Eval. Lat. S.A. AA-
	Clase X	01/dic/16	AR	777.894.737	48 meses	Badlar + Margen	TITULOS DE DEUDA	Margen 4,0%	29,9	Eval. Lat. S.A. AA-
CFN S.A.	Serie I/Clase A	02/dic/16	AR	150.000.000	9 meses	Fija	ON	Fija 25,0%	9,0	FIX SCR S.A. A2
	Serie I/Clase B	02/dic/16	AR	113.541.664	24 meses	Badlar + Margen	ON	Margen 5,0%	17,4	FIX SCR S.A. A-
TARJETA NARANJA S.A.	Clase XXXVII/Serie I	05/dic/16	AR	210.571.124	18 meses	Badlar + Margen (MIN: 26% Primeros 2 Periodo)	ON	Margen 3,3%	15,7	FIX SCR S.A. AA-
	Clase XXXVI/Serie II	05/dic/16	AR	636.409.210	36 meses	Badlar + Margen (MIN: 26% Primeros 2 Periodo)	ON	Margen 4,0%	26,6	FIX SCR S.A. AA-
CREDITO DIRECTO S.A.	Clase VI	05/dic/16	AR	113.541.664	12 meses	Badlar + Margen	VCP	Margen 5,0%	9,1	Eval. Lat. S.A. A+
BANCO DE INVERSIÓN Y COMERCIO EXTERIOR S.A.	Clase 3	14/dic/16	AR	615.000.000	18 meses	Badlar + Margen	PYME	Margen 3,3%	15,8	FIX SCR S.A. AAA
	Clase 4	14/dic/16	AR	540.588.234	36 meses	Badlar + Margen	PYME	Margen 3,8%	27,0	FIX SCR S.A. AAA
SERVIAUT S.A.	Clase 1	15/dic/16	AR	52.150.000	18 meses	Badlar + Margen	PYME	Margen 6,0%	14,7	FIX SCR S.A. BBB+
BANCO CMF S.A.	Clase 9	15/dic/16	AR	250.000.000	18 meses	Badlar + Margen (min 24,75%)	ON	Margen 3,5%	15,8	FIX SCR S.A. A+
MEDANITO S.A.	Clase 10	16/dic/16	USD	USD 20.000.000	36 meses	Fija	ON	Fija 9,9%	31,8	FIX SCR S.A. A-
CATERPILLAR FINANCIAL SERVICIOS ARGENTINA S.A.	Clase 2	16/dic/16	AR	164.375.000	24 meses	Badlar + Margen	ON	Margen 3,5%	17,8	Moody's Aaa

Obligaciones Negociable con período de Colocación Definido

Emisor	Clase	Fecha de colocación	Mda	Monto Ofertado	Plazo	Cupón	Tipo de Bono	Calif. de Riesgo 1
JOHN DEERE CREDIT COMPANÍA FINANCIERA S.A.	Clase IX	19/dic/16	USD	V/N hasta USD 20 M y ampliable hasta USD 40 M	36 meses	Fija	ON	FIX SCR S.A. AAA
BANCO ITAÚ S.A.	Clase 20	21/dic/16	AR	V/N hasta \$ 100 M y ampliable hasta 500 M en conjunto con la Clase 21	18 meses	Badlar + Margen	ON	FIX SCR S.A. AAA
	Clase 21	21/dic/16	AR	V/N hasta \$ 100 M y ampliable hasta 500 M en conjunto con la Clase 20	36 meses	Badlar + Margen	ON	FIX SCR S.A. AAA
CUNA SEGUNDA S.A.	Serie I/Clase A	22/dic/16	AR	V/N hasta \$ 5 M y ampliable hasta 10 M en conjunto con la Clase B	36 meses	Badlar + Margen	PYME	Eval. Lat. S.A. A-
	Serie I/Clase B	22/dic/16	AR	V/N hasta \$ 5 M y ampliable hasta 10 M en conjunto con la Clase A	36 meses	Badlar + Margen	PYME	Eval. Lat. S.A. A-
CORDIAL COMPANÍA FINANCIERA S.A.	Clase 12	21/dic/16	AR	Hasta 200 M ampliable hasta 500 M en conjunto con Clase 13	12 meses	fija	ON	FIX SCR S.A. AA-
	Clase 13	21/dic/16	AR	Hasta 200 M ampliable hasta 500 M en conjunto con Clase 12	18 meses	Badlar + Margen (MIN: 26,75% para el Primer Periodo)	ON	FIX SCR S.A. AA-
SICOM S.A.	Clase III	21/dic/16	AR	V/N hasta \$ 30 M ampliable hasta \$ 40 M	36 meses	Badlar + Margen	ON PYME	Eval. Lat. S.A. AA
RIBEIRO S.A.C.I.F.A. e I.	Clase Q/ Serie 1	22/dic/16	AR	V/N hasta USD 4 M y ampliable hasta USD 5 M	90 meses	Badlar	ON	- -
	Clase Q/ Serie 2	22/dic/16	USD	V/N hasta USD 4 M y ampliable hasta USD 5 M	90 meses	Fija	ON	- -